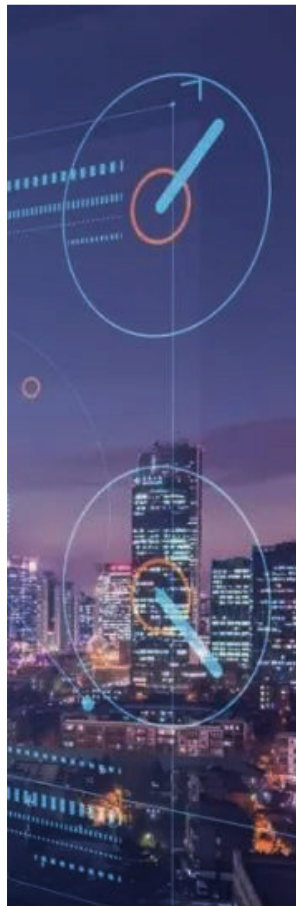
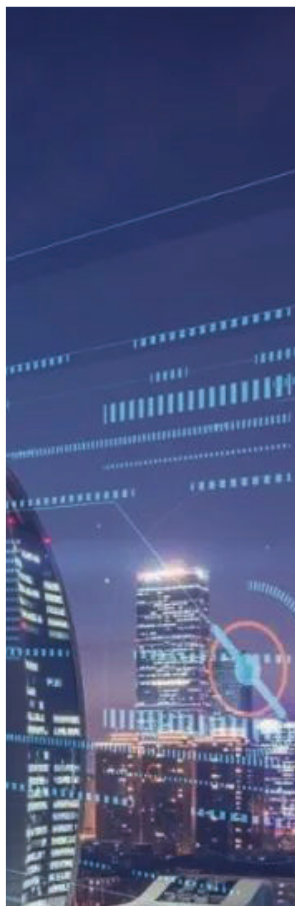
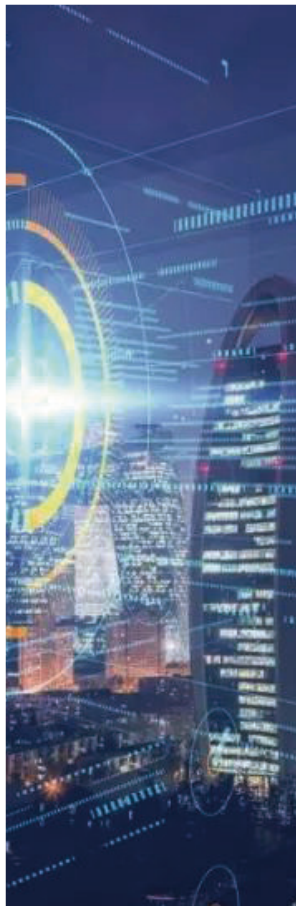
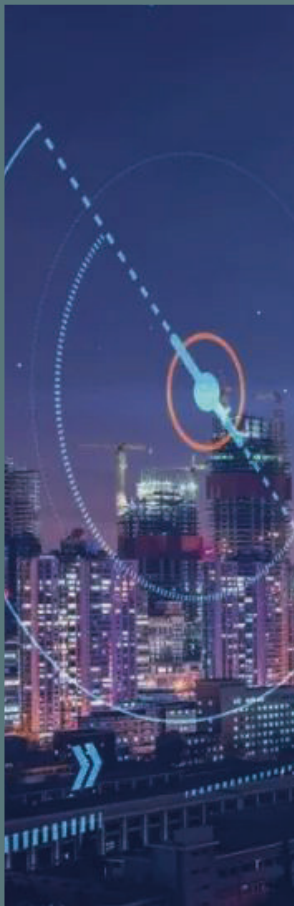


用脚步丈量世界 · 以心灵感知远方



40人成团

¥4680
元/人起

北京科技探索营 【互联思维】

热

5天4晚

机器人主题营地/中科院实验室/中关村芯学院/梦东方未来世界航空城



科技探索 互联思维

Technological exploration and interconnected thinking

未来城市会是什么样子

未来城市建筑将科技、功能、美学、环保融为一体

机器人广泛应用于人们的生活和办公

先进的声光技术使人类的工作、学习更具有弹性和创意

垂直农业将不再依赖土地.....

这样的生活你期待吗

.....

现在有一艘通往未来的飞船

让我们一起穿越时光

前往2050年

开启未来智能城市之旅

研学亮点 ✨

- 机器人主题营地——STEAM教育课程，全面剖析机器人科学
- 中科院实验室——最高学术科研机构，了解我国科学技术方面的前沿发展
- 中关村芯学院——了解“芯”知识，领略新技术
- 梦东方未来世界航空城——了解与学习航天科技知识，感受航天科技魅力

课程收获 ✨

- 通过探索机器人主题营地、科技类博物馆，了解工业、信息技术、航空航天等方面的基础知识
- 通过STEAM教学，提高学生学习、探索、掌握和运用知识的能力
- 通过丰富的活动内容与体验，使学生感悟科学技术对于国家发展的重要性，坚定学生发展自我信念

行前课程 ✨

- ◆ 组建“科技探索 互联思维”研学兴趣小组，讨论研究课题，确定研学方向
- ◆ 通过报纸杂志、互联网等渠道了解国际最新科技，感受科技发展
- ◆ 观看科学纪录片《登天之路》《历史抉择》《科技冲击波》等

学科关联 ✨

【初中】

语文《终身做科学实验的爱迪生》《邓稼先》《太空一日》

物理《物态变化》《运动和力》《能源与可持续发展》《功和机械能》

【高中】

物理必修1 《运动的描述》《牛顿运动定律》

地理必修1 《行星地球》

语文必修3 《宇宙的边疆：一名物理学家的教育历程》

语文必修5 《中国建筑的特征》《宇宙的未来》

行程速览 ✨

北京接机/站

北京科技大学

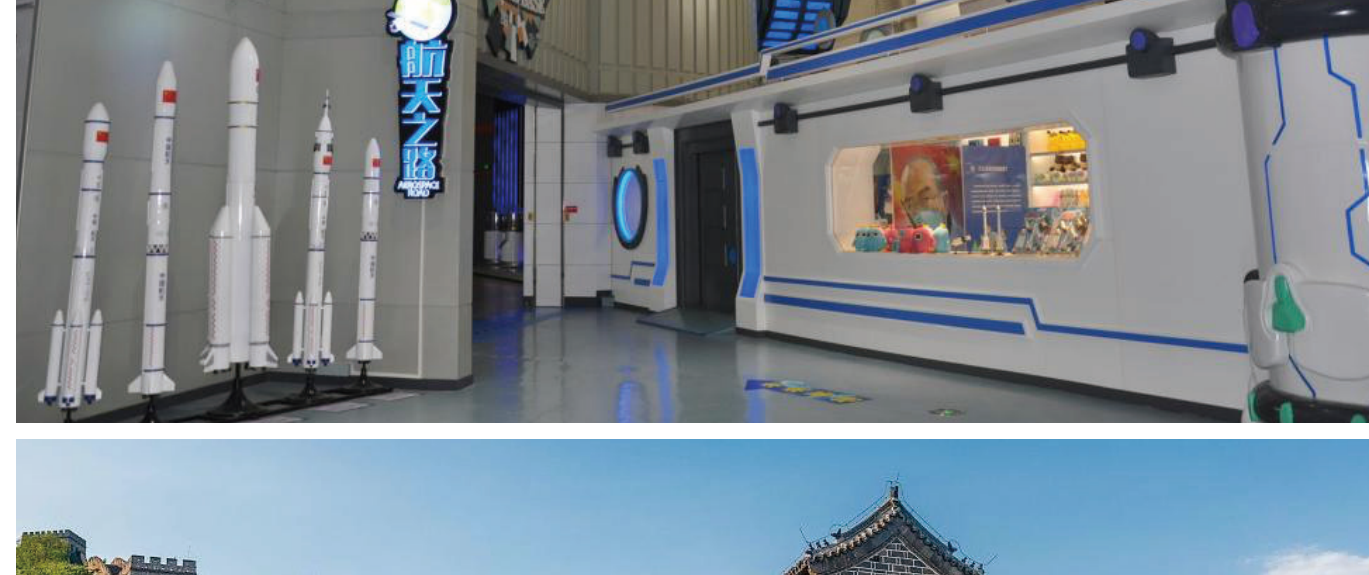
中科院声学秘境、中科院研究馆

居庸关长城，中国科学技术馆

天安门广场、故宫博物院

梦东方未来世界航空城

北京送机/站



行程安排 ✨

第一天：奥运五环百年梦，人工智能新篇章

时间	研学主题	课程内容
上午	接站	全国各地营员北京集结
下午	北京科技大学	<ul style="list-style-type: none">参观北京科技大学校园专业直升机团队老师授课，了解直升机飞行原理并体验制作
餐食：中、晚		住宿：营地

第二天：信息发展高速路，科技兴国第一力

时间	研学主题	课程内容
上午	中科院“声学秘境”	<ul style="list-style-type: none">《天籁之音——动物世界里的声音》《此时无声胜有声——“听不见”的声音》《绘声绘色——“看得见”的声音》
下午	中国科学院力学研究所——微重力实验室（以预约成功科室为准）	<ul style="list-style-type: none">近距离考察微重力实验场地设计体验，亲手制作简易微重力实验装置
晚上	学科总结汇报	
餐食：早、中、晚		住宿：营地

第三天：巍巍长龙华夏魂，科技生活日月新

时间	研学主题	课程内容
上午	居庸关长城	<ul style="list-style-type: none">“走近长城”研学课程——长城建筑特色及攻防体系；居庸关长城诵读体验活动；
下午	中国科学技术馆	<ul style="list-style-type: none">参观五大主题展厅——“科学乐园”、“华夏之光”、“探索与发现”、“科技与生活”、“挑战与未来”观察科学模型、动手体验
餐食：早、中、晚		住宿：营地

第四天：皇室建筑匠人心，感受智能新时代

时间	研学主题	课程内容
上午	天安门广场、故宫博物院	<ul style="list-style-type: none">探秘皇家建筑的制式建筑特色：榫卯结构的学习（模型拼搭）日晷计算方法：学习如何计算万年日历的方法（模型体验）
下午	中关村芯学院	“一粒沙子如何实现自己的人生价值”——智能芯片制作工艺
餐食：早、中、晚		住宿：营地

第五天：成就航天梦想

时间	研学主题	课程内容
上午	梦东方未来世界航空城	<ul style="list-style-type: none">宇宙的起源、探秘太阳系空间站——太空中的家太空医疗中心
下午	送站	根据返程时间安排送站
餐食：早、中		住宿：营地

营期安排 ✨

第一期	第二期	第三期	第四期
6.26-6.30	7.1-7.5	7.6-7.10	7.11-7.15
第五期	第六期	第七期	第八期
7.16-7.20	7.21-7.25	7.26-7.30	7.31-8.4
第九期	第十期	第十一期	第十二期
8.5-8.9	8.10-8.14	8.15-8.19	8.19-8.23

【住宿安排】

- A. 住宿高校（或国际学校）4人间（空调、独立卫浴）
- B. 住宿商务连锁酒店2人间

【餐饮安排】

精选优质食材，每餐荤素搭配，良好的膳食搭配能够为孩子们提供最优质的营养成分

【交通安排】

营运证齐全、专业51座空调旅游巴、司机服务态度好

【摄影旅拍】

随营摄影师，为研学营孩子们拍下每一个充满快乐的瞬间

服务保障 ✨

营前服务



专属客服服务
一对一解答疑惑



专属渠道购买
并签订正式合同



营员出团通知书
营前心理建设

营中服务



24小时医疗服务
24小时全职值班
处理突发情况



专属客服服务
任何问题及时沟通
做好现场老师
与家长桥梁



微信现场直播
随时了解现场状况

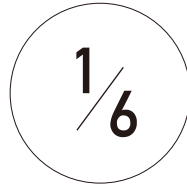


专业师资团队
呵护孩子营地成长

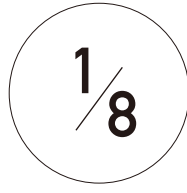
安全管理

01. 活动安全

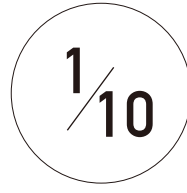
- 所有老师均经过严格的相关培训
- 适合不同年龄段青少年活动体系



研学导师综合配比



生活老师综合配比



摄像老师综合配比

02. 营地安全

应急预案	所有老师均经过严格的培训与考核，带队经验丰富
管理方式	封闭式管理
交通安全	正规旅游大巴，行前行中安全带确认
安全意识	安全意识全程植入
营地医疗	配备随行队医和紧急医疗包，与当地最好医院长期合作
餐饮住宿	供应商均具有合法资质
全程保险	青少年活动保险
夜间值班	24小时全职值班，每晚至少4轮查寝
同性别宿管	我们实行同性别导师宿管

完善的服务保障



1:6领队
师生配比



营前出团
安全培训



全程微信
直播共享



确保每晚
四轮查寝



优质舒适
营地住宿



荤素搭配
健康餐饮



配套医疗
应急预案



专业游学
装备课程

研学管理SOP ✨



【师资保障】

Q 老师和孩子的比例是多少？可以照顾好孩子吗？

- A**
- 每个班级配备班主任，全程陪同；
 - 孩子与生活老师综合配比为8:1，所有老师均接受专业急救及户外紧急状况处理培训、持急救证书，并均配备专业急救包；
 - 我们与当地最好的医院达成长期合作，如遇特殊状况，将根据现场情况与专业要求做紧急处理并立即联系家长；
 - 每晚至少4轮查房，酒店/营地会配合我们不允许孩子单独出入酒店/营地；
 - 生活老师扎辫子、帮忙吹头发、盖被子、戴ok镜无所不能；
 - 无论是孩子首次出行、想家，还是青春期叛逆，我们的专业心理学导师都有妙计化解。



【安全健康】



【家长沟通】

Q 研学活动期间作为家长怎么了解孩子动向和情况？

- A**
- 为帮助家长了解孩子的项目表现及课程内容，研学期间，团队中将有专员负责在每个课程环节中在家长群内进行实时播报，帮助家长随时掌握孩子情况。
 - 我们会有专业摄影和摄像老师记录每个孩子在每个环节中的精彩表现，每晚课程结束后群内发送，满足晒娃需求；
 - 群内实时图文直播和秒回，连爷爷奶奶外公外婆都放心。



【安全管理】

Q 研学活动过程中怎么保障孩子的安全？

- A**
- 我们有非常严格的项目规章与执行规则，孩子们绝对不允许在没有老师监护的情况下执行活动任务或单独行动，24小时监护巡查；
 - 在包括开放环境、营地住所、活动地点在内的所有场景都进行过反复的实地项目执行及风险评估与预案；
 - 所有项目随行老师皆经过严格的培训与考核，带队经验丰富；
 - 我们为每位营员购买青少年活动保险；
 - 我们实行同性别导师宿管。



【品质食宿】

Q 孩子的饮食及住宿条件如何？

- A**
- 甄选高品质住宿(星级酒店/国际学校)、中青旅旗下酒店资源、营地标准住宿，配备完善且干净、整洁，确保个人的卫生问题；
 - 专为青少年设计的营养桌餐，原材料新鲜无添加、无污染，荤素搭配、粗细结合、膳食合理，确保饮食卫生、营养均衡，还会根据孩子的喜好，不断更新菜单，每餐由营养师精心搭配，还可以品尝美味可口的当地菜肴；
 - 全联旅游业商会住宿业分会将为我们的研学食宿提供全方位的支持。



【报名出行】

Q 怎么报名？出行前要准备什么？

- A**
- 家长可添加客服微信/拨打电话/联系校方专员/授权方服务专员进行报名，有专员对接家长协助完成报名流程；
 - 报名成功后，我们会在出行前15天建立家长群，出行前10天发送行前白皮书并举行行前说明会，帮助家长更好完成各项行前准备工作。



【费用汇合】

Q 费用包含哪些？如果参加不了怎么退费？参营后怎么汇合？

- A**
- 费用包含：**
- 入营及结营当日的接送机费用； 行程中所包含的住宿和餐饮费用；
 - 行程中所包含的课程、教练&教材费用； 行程中所包含的当地车辆交通费用；
 - 学生旅行意外及医疗保险； 导师费用；
- 费用不含：**
- 往返目的地的机票/火车票等交通费用； 个人行李托运及超重费用；
 - 一切其他个人消费； 上述“费用包含”条款中未列明的一切额外费用；
- 退款政策：**
- 营期开始前45天以上申请退营，可无条件全额退款；
 - 营期开始前30-44天申请退营，可退全款75%费用；
 - 营期开始前15-29天（不含15天）内申请退营，可退全款40%费用；
 - 营期开始前15天（含）内申请退营，不可退款；
 - 营期内退出，不可退款；
 - 机票/火车票等费用的退款，按照航司规定执行；
- 特别提醒：**
- 因不可抗因素造成无法参加研学营，开营前全款可退；
 - 营期开始前因为意外、伤病等原因退出，并能提供认证后的证明，可以与服务专员协商退款方案；
 - 若退款需扣除行前包及赠品费用；
 - 申请退款后，退款部分将在8周左右完成。